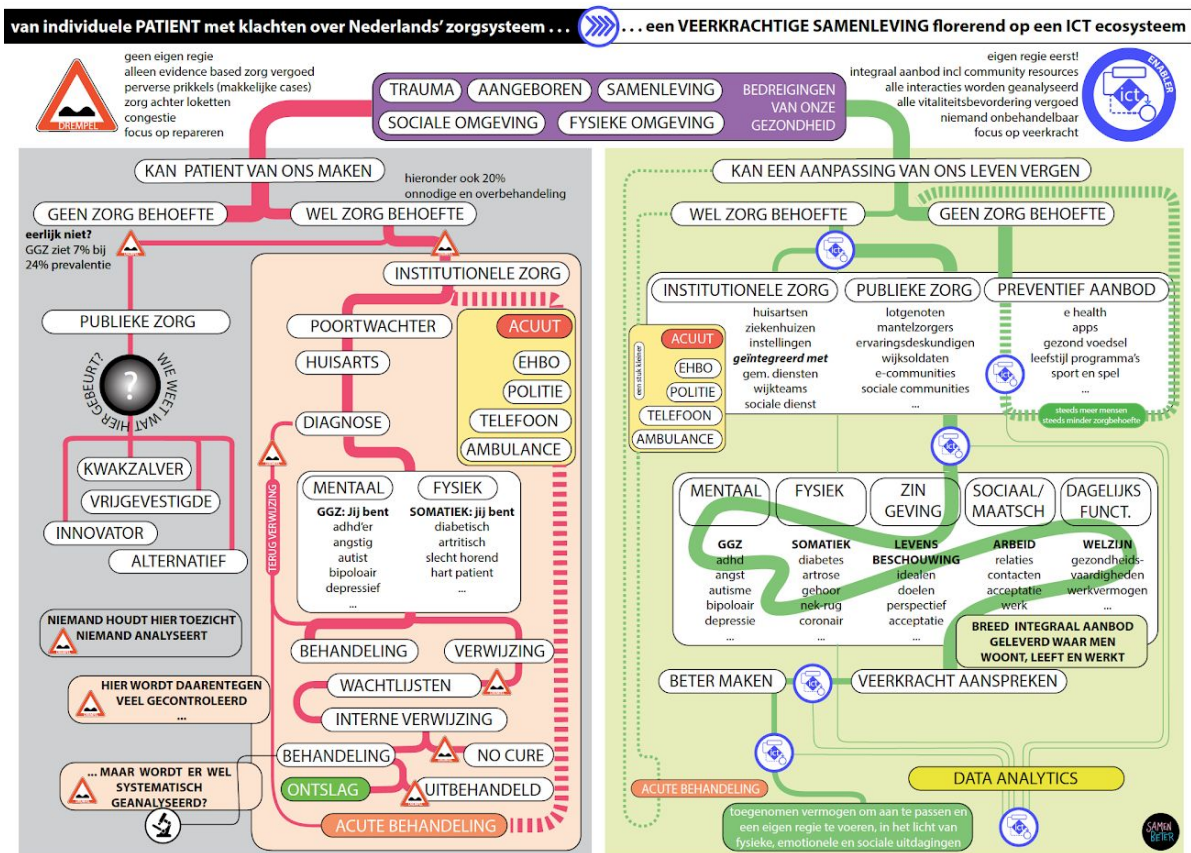


SAMEN BETER

SamenBeter: Wijken als beta-users ICT

[SamenBeter](#) houdt zich bezig met het ontwerpen van vitale wijken als prototypes voor een gezonde samenleving. ICT biedt als enabler unieke mogelijkheden om een ecosysteem te creëren (in wijken en over wijken heen) dat gezond gedrag faciliteert. Op deze manier gaan burgers/cliënten, ervaringsdeskundigen, ondernemers, professionals en instellingen op een nieuwe manier samenwerken.



SamenBeter bouwt voort op de aanbevelingen van het [rapport Beter met Elkaar](#). Daarin wordt beschreven hoe ICT de transformatie van het huidige zorgsysteem naar een vitale samenleving vorm kan geven door een integrale aanpak met wijken als proeftuinen. Inhoudelijke concepten zoals die van [Positieve Gezondheid](#) en [De Nieuwe GGZ](#) zijn hierbij leidend.

Vanuit VWS is een subsidie verstrekt om hier oplossingen voor te ontwerpen. SamenBeter gaat laagdrempelige zorg vormgeven en digitale drempels wegnemen. Hierdoor zullen mensen die nu op afstand staan van vitaliteit, zorg en ICT eerder voorzien worden van faciliterende tools. SamenBeter helpt om *digital illiteracy* te verminderen. Om mensen *tech savy* te maken.

Het unieke is dat SamenBeter een directe link heeft met lokale initiatieven in vijf proeftuinen. Waarbij SamenBeter professionals, instellingen en leveranciers die lokaal actief zijn ondersteunt de vragen naar ICT toepassingen naar boven te halen. Om op deze manier te zorgen dat de ontworpen oplossingen ook gaan werken. SamenBeter ondersteunt met aanvullende activiteiten om alle betrokkenen in de wijk vertrouwd te maken met de oplossingen. Dit is een iteratief en interactief proces. Bij het ontwerpen van oplossingen en het vormgeven van activiteiten om de oplossingen te gebruiken komt weer input (data) naar boven voor programma's en activiteiten om volgende ontwerpen te maken. Die landelijk bruikbaar zijn en door duurzame samenwerkingsverbanden onderhouden en doorontwikkeld zullen worden.



SamenBeter werkt samen met [vijf proeftuinen](#). Elke proeftuin heeft een andere insteek. De ene is bijvoorbeeld gestart door burgers, de ander door een instelling. De een richt zich op GGZ, de ander op welzijn. De ene heeft als startpunt een digitaal wijkplatform, de ander heeft nog geen wijkplatform maar wel een groot netwerk aan burgerinitiatieven). De proeftuinen worden verbonden door [vier integrale principes](#) en een [programma "veranderen in netwerken"](#) met onder andere intervisie, strategiesessies, stads colleges. Hierin participeert ook het landelijke netwerk dat SamenBeter opgestart heeft en de inhoudelijke partijen die SamenBeter ondersteunen.

Uiteindelijk wil SamenBeter (op basis van data en actie onderzoek) tot inzichten komen hoe deze ICT op een vernieuwende manier ingezet en geïmplementeerd kan worden. In dit proces zijn de wijken/proeftuinen beta-users.

Over de wijken heen is SamenBeter met verschillende partners actief om de opgedane kennis te interpreteren en verspreiden. Door ook bij aanpalende trajecten de ICT noodzaak op te halen en te meten. En op deze manier vanuit de opgedane inzichten partijen uit te nodigen hun initiatieven te verbinden.

Connectiviteit en Interoperabiliteit

De ontwerpen van SamenBeter moeten naadloos aansluiten op de gebruikers in de wijk en de ICT toepassingen die daar gebruikt worden. Connectiviteit en interoperabiliteit zijn daarom kernbegrippen. Hiervoor is het nodig om alle partijen te betrekken: zowel burgers en cliënten, professionals als leveranciers. Met hen wordt naar boven gehaald waar eerdere pogingen tot integrale samenwerking mis zijn gegaan in het verleden.

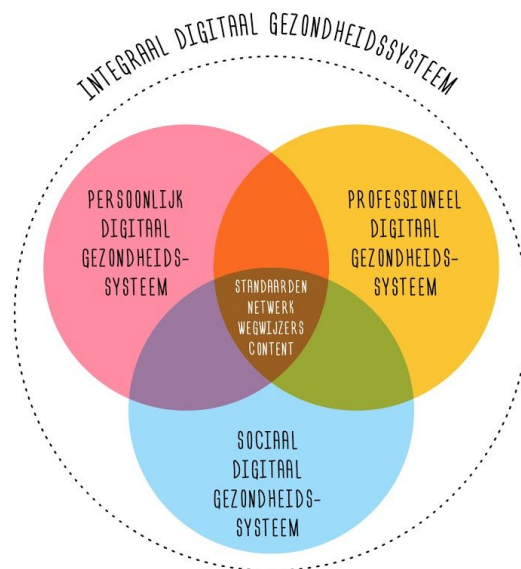
De regie voor de nationale zorg-ICT community agenda ligt bij VWS. SamenBeter is hierbij nauw betrokken voor de safeguarding van de ICT in het sociale domein.

SAMEN
BETER

DIGITALE GEZONDHEIDSSYSTEMEN

Integratie

Integratie van bestaande digitale gezondheidssystemen: persoonlijk, professioneel en sociaal



SamenBeter focust zich op het Sociaal Digitaal Gezondheidssysteem. De overgang van het eigen sociale netwerk naar het netwerk van de zorg is moeilijk te maken. Technische oplossingen zijn beschikbaar maar worden nog beperkt toegepast door een gebrek aan afspraken en door de complexiteit van het technische landschap. SamenBeter haalt in proeftuinen verhalen op, experimenteert met oplossingen zodat deze naadloos aansluiten op de behoeftes van gebruikers in de wijk. SamenBeter werkt daarbij samen met [MedMij](#) (landelijk afsprakenstelsel persoonlijke gezondheidsomgeving) en de landelijke architectuur- en leveranciers community.

Data & Dialogue

Alleen met data zelf gebeurt er niets. Het gaat binnen SamenBeter juist om de combinatie *Data en Dialogue*. De dialogue is gebaseerd op de needs uit de 5 proeftuinen, waarbij nationaal (over de proeftuinen heen) gekeken wordt hoe deze het grote doel van de gezonde samenleving kunnen ondersteunen.